



MARMOGUAINA
Maltaflex

CODICE ARTICOLO
704 - 705

70026 Modugno (Bari) Italy - Via Agrigento, 37/39 Z.I.
Tel. (+39) 080 5358845 - Fax (+39) 080 5358822
www.marmoplast.it - info@marmoplast.it

Scheda Tecnica **MarmoGuaina Maltaflex**

Malta cementizia elastica fibrorinforzata ad alta pedonabilità e resistenza a raggi U.V.

INDICAZIONI GENERALI

Descrizione	<i>MarmoGuaina Maltaflex è una malta cementizia impermeabilizzante bicomponente fibrorinforzata elastica. Grazie alla sua particolare composizione molecolare con polimeri sintetici e leganti cementizi, MarmoGuaina Maltaflex rimane nel tempo elastico, resistente alle aggressioni atmosferiche e dalla penetrazione dell'anidride carbonica. La sua formulazione permette una facile applicazione sia a spatola, che a rullo. A maturazione avvenuta, MarmoGuaina Maltaflex presenta una totale impermeabilità all'acqua, mantenendo caratteristiche di elasticità e di resistenza a qualsiasi temperatura ed ai cicli di gelo e disgelo. La membrana può essere lasciata a vista o rifinita con MarmoGuaina Pedonabile, Elax-Uv Pittura, Poliutek VF200, Poliutek VF300.</i>
Campi d'impiego	<i>Impermeabilizzazione e protezione di superfici verticali ed orizzontali quali massetti cementizi, strutture in calcestruzzo, intonaci. Impermeabilizzazione perfetta di bagni, docce, balconi, terrazze, vasche, piscine, prima della posa di rivestimenti ceramici o resina poliuretana Poliutek VF200 o Poliutek VF300 e protezione dagli agenti atmosferici di intonaci o calcestruzzi che presentano microfessurazioni. Protezione di strutture e superfici in ambienti climatici estremi o che sono a contatto con acque marine. Armata con rete in fibra di vetro, è un perfetto sistema di impermeabilizzazione.</i>
Confezioni	<i>Kg 24 (Comp. A secchio da Kg 18 + Comp. B secchio da Kg 6); Kg 4 (Comp. A Kg 3 + Comp. B Kg 1)</i>
Colori	<i>Malta di colore grigio.</i>
MODO DI IMPIEGO	
Applicazione	<u>Preparazione del supporto:</u> <i>Le superfici da trattare devono essere pulite, prive di presenza di olii grassi e polvere. Rimuovere necessariamente le parti incoese meccanicamente o manualmente. Eventuali ferri di armatura arrugginiti vanno puliti e protetti con una boiacca d'aggancio costituita da KOLLACEM e cemento. Su vecchie guaine o su piastrelle non assorbenti, applicare una mano di Idrovelton. In presenza di supporti assorbenti si consiglia di applicare una mano di MarmoGuaina MALTAFLX diluita con 10-15% di acqua. La superficie da trattare deve essere planare e ben coesa.</i> <u>Preparazione del prodotto:</u> <i>Versare MarmoGuaina MALTEFLX parte B in un contenitore pulito, quindi aggiungere gradualmente MarmoGuaina MALTAFLX parte A mescolando meccanicamente, con idoneo miscelatore per malte, sino ad ottenere un impasto omogeneo e privo di grumi. Se occorre è possibile aggiungere il 5-10% di acqua per favorirne l'applicazione.</i> <u>Applicazione:</u> <i>Applicare a rullo, spatola o pompa airless una prima mano. Sul prodotto ancora fresco adagiare la rete di armatura in fibra di vetro e impregnarla accuratamente con una successiva mano di MarmoGuaina MALTAFLX, evitando formazioni di bolle d'aria o rialzi. Si consiglia di impermeabilizzare tutte le superfici verticali, prima di procedere con la superficie orizzontale, pretagliando le strisce di armatura da 25-30 cm, in modo tale che ricoprano la parete verticale di almeno 10-15 cm e la superficie orizzontale di almeno 10 cm; successivamente si potrà procedere con la superficie orizzontale, con l'accorgimento di posare la nuova armatura sovrapposta di ca. 5 cm a quella stesa precedentemente. Dopo rifinire la superficie applicando almeno altre due mani di MarmoGuaina MALTAFLX a distanza di 3-4 ore circa, sino ad ottenere uno spessore non inferiore a 2 mm e che comunque ricopra la rete uniformemente e sia privo di microfori.</i> <u>Finitura (eventuale) o piastrellatura:</u> <i>Si consiglia di attendere almeno 6 giorni a temperatura di 20°C di stagionatura prima della posa in opera di piastrelle in ceramica. Le superfici trattate con MarmoGuaina MALTAFLX possono essere lasciate a vista in quanto il prodotto è resistente ai raggi U.V.. Per un'ulteriore protezione si consiglia rifinire con MarmoGuaina Pedonabile, Elax-Uv Pittura, Poliutek VF200, Poliutek VF300</i>

Questo bollettino è puramente informativo e non comporta alcuna responsabilità per la Marmoplast, anche in considerazione del fatto che le condizioni d'impiego sfuggono al nostro controllo.



MARMOGUAINA

Maltaflex

**CODICE ARTICOLO
704 - 705**

70026 Modugno (Bari) Italy - Via Agrigento, 37/39 Z.I.
Tel. (+39) 080 5358845 - Fax (+39) 080 5358822
www.marmoplast.it - info@marmoplast.it

Scheda Tecnica **MarmoGuaina Maltaflex**

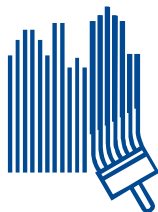
Malta cementizia elastica fibrorinforzata ad alta pedonabilità e resistenza a raggi U.V.

Tempo di lavorabilità	50 minuti circa a 20° C
Temperature di applicazione	Superiore ai 8° C, inferiore a 35° C ed umidità relativa inferiore al 75%.
Diluenti - Diluzione	Pronto all uso. Diluizione al 10-15% se usato come primer. Diluizione al 5-10% se applicato a rullo.
Attrezzi consigliati	Rullo, Frattazzo d acciaio, pompa airless.
Pulizia attrezzi	Con acqua, subito dopo l uso.
Film finale	Grigio
Essiccamento a 20°	3 ore fuori polvere.
Stoccaggio	Conservare in recipienti originali ben chiusi lontano da fonti di calore, T > 5° C. Da utilizzare preferibilmente entro 12 mesi dalla data di produzione.
Precauzioni	Indossare guanti di gomma.

CARATTERISTICHE

Resa teorica	1,5-2,5 Kg/mq per mm di spessore
Classe di rischio	Irritante
Peso specifico	1,7 Kg/L (EN ISO 2811-1).
pH	-
Viscosità	-
COV	-
PVC	n.d.
% Solidi in volume	-
Certificazione	UNI EN 1504
Lavabilità	n.d.
Brillantezza	n.d.
Adesione	≥ 0,8 Mpa (UNI EN 1542)
Note	Resistenza alla fessurazione (UNI EN 1062-7): A4 (> 1,25 mm) - B3.1; Permeabilità al vapore acqueo (UNI EN ISO 7783-1,2): I (S _D < 5 m); Permeabilità alla CO ₂ (UNI EN 1062-6): conforme (S _D > 50 m); Assorbimento capillare e permeabilità dell acqua (UNI EN 1062-3): conforme (w < 0,1); Prova di aderenza per trazione diretta (UNI EN 1542): conforme (aderenza ≥ 0,8 N/mm ²). Consistenza della malta fresca (UNI EN 1015-6): 24mm; Massa Volumica apparente della malta fresca (UNI EN 1015-6): ρ _m = 1585 Kg/m ³ ; Ceneri a 600°C (UNI EN ISO 3451-1): 74.06%;

Questo bollettino è puramente informativo e non comporta alcuna responsabilità per la Marmoplast, anche in considerazione del fatto che le condizioni d'impiego sfuggono al nostro controllo.



70026 Modugno (Bari) Italy - Via Agrigento, 37/39 Z.I.
 Tel. (+39) 080 5358845 - Fax (+39) 080 5358822
 www.marmoplast.it - info@marmoplast.it

MARMOGUAINA

Maltaflex

Scheda Tecnica

MarmoGuaina Maltaflex

CODICE ARTICOLO
704 - 705

Malta cementizia elastica fibrorinforzata ad alta pedonabilità e resistenza a raggi U.V.

Questo bollettino è puramente informativo e non comporta alcuna responsabilità per la Marmoplast, anche in considerazione del fatto che le condizioni d'impiego sfuggono al nostro controllo.

DICITURA DA INSERIRE NEI CAPITOLATI D APPALTO E PREVENTIVI

*Malta cementizia elastica fibrorinforzata ad alta pedonabilità e resistenza a raggi U.V.
 (tipo MarmoGuaina Maltaflex del Colorificio Marmoplast)*

Caratteristiche generali

Malta cementizia bicomponente fibrorinforzata elastica idonea per l'impermeabilizzazione e protezione di superfici verticali ed orizzontali quali massetti cementizi, strutture in calcestruzzo, intonaci. Impermeabilizzazione di bagni, docce, balconi, terrazze, vasche, piscine, prima della posa di rivestimenti ceramici. Protezione dagli agenti atmosferici di intonaci o calcestruzzi che presentano micro fessurazioni. Protezione di strutture e superfici in ambienti climatici estremi o che sono a contatto con acque marine.

Contenuto solidi in volume

-

Peso specifico

1,7 Kg/L (EN ISO 2811-1)

Aspetto della pellicola

ruvido grigio

Essiccamento a 20°C

3 ore fuori polvere.